

---

## Bullet train girder launched in 135 minutes in Vadodara

### PIONEER NEWS SERVICE

■ Vadodara

Construction work on India's first bullet train corridor achieved another milestone after a 40-metre-long heavy girder was successfully launched near the Vadsar Road Over Bridge in Vadodara.

The operation was carried out at one of the city's busiest traffic junctions, making it a technically challenging task for engineers involved in the high-speed rail project. Officials associ-



ated with the project said the work was completed within a short railway block of about 2 hours and 15 minutes through careful planning and coordinated

execution. More than 100 trains reportedly pass beneath the bridge every day, while nearly 70,000 vehicles use the overbridge, adding to the complexity of

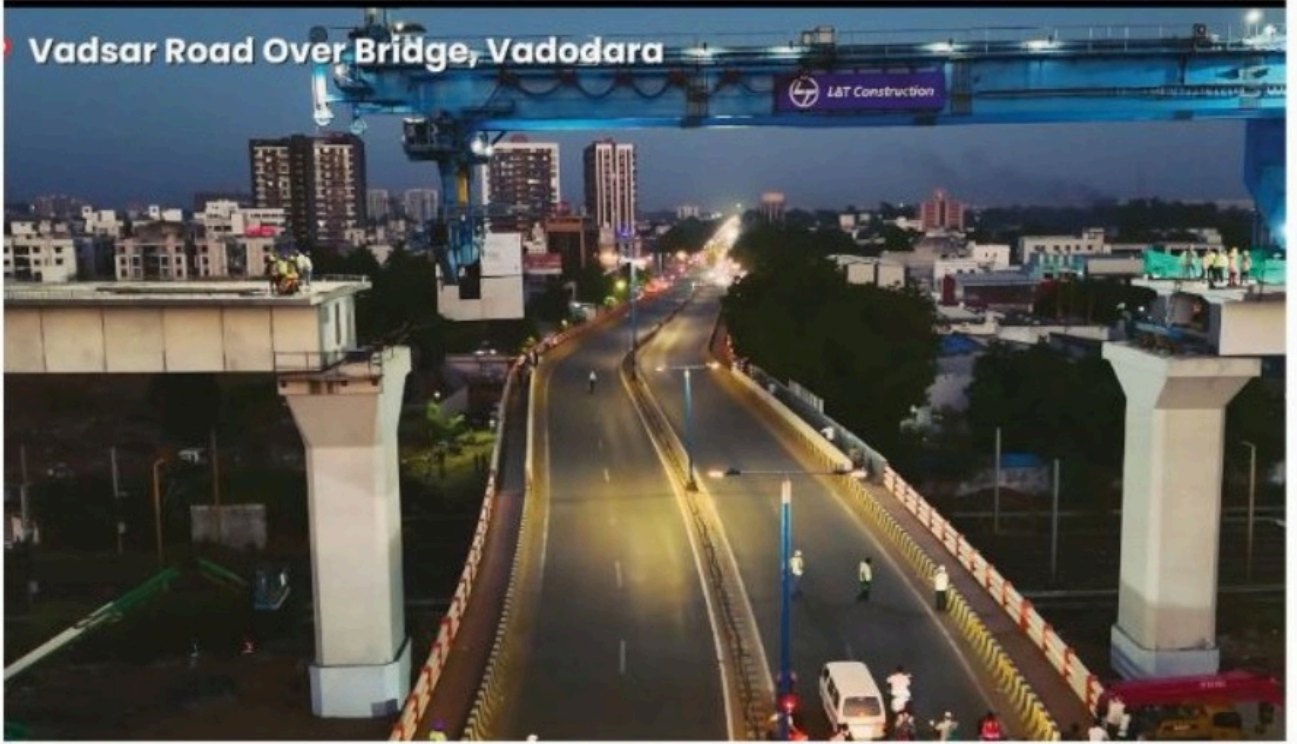
the operation. The girder launching process involved the use of advanced engineering techniques and specialised cranes. Authorities said the work was executed without causing major disruption to either railway operations or road traffic.

The successful completion of the launch is being viewed as a significant step forward for the Mumbai-Ahmedabad bullet train corridor and highlights the increasing pace of infrastructure development in the Vadodara section of the project.

---



मुंबई-अहमदाबाद बुलेट ट्रेन परियोजना के तहत वडोदरा में वडसर रोड ओवर ब्रिज के ऊपर 40 मीटर लंबे गर्डर को फुल स्पैन लॉन्चिंग मेथड (FSLM) के जरिए सफलतापूर्वक लॉन्च किया गया। यह काम एक बेहद व्यस्त शहरी कॉरिडोर पर किया गया, जहां हर दिन 100 से ज्यादा ट्रेनें और करीब 70,000 सड़क वाहन गुजरते हैं। इतनी जटिल लॉन्चिंग प्रक्रिया को मात्र 2 घंटे 13 मिनट में पूरा किया गया।



- मुंबई-अहमदाबाद बुलेट ट्रेन परियोजना के तहत वडोदरा में वडसर रोड ओवर ब्रिज के ऊपर 40 मीटर लंबे गर्डर को फुल स्पैन लॉन्चिंग मेथड (FSLM) के जरिए सफलतापूर्वक लॉन्च किया गया। यह काम एक बेहद व्यस्त शहरी कॉरिडोर पर किया गया, जहां हर दिन 100 से ज्यादा ट्रेनें और करीब 70,000 सड़क वाहन गुजरते हैं। इतनी जटिल लॉन्चिंग प्रक्रिया को मात्र 2 घंटे 13 मिनट में पूरा किया गया।

## Bullet train project work at superfast pace

# बुलेट ट्रेन प्रकल्पाचे काम सुपरफास्ट वेगाने

**प्रगतीपथावर :** ३४९ किमी व्हायाडक्ट; ४४३ किलोमीटरपर्यंत पीलर उभारणी पूर्ण

► मुंबई, नवराष्ट्र न्युज नेटवर्क. देशातील महत्वाकांक्षी मुंबई-अहमदाबाद बुलेट ट्रेन प्रकल्पाचे काम वेगाने पुढे सरकत असून, ५०८ किलोमीटरपैकी ३४९ किलोमीटर व्हायाडक्टचे काम पूर्ण झाले आहे. तसेच ४४३ किलोमीटरपर्यंत पीलर उभारणीचे काम पूर्ण झाल्याची माहिती राष्ट्रीय हाय स्पीड रेल कॉर्पोरेशनने दिली. प्रकल्पांतर्गत आतापर्यंत १७ नदी पूल, पाच प्री-स्ट्रेसड कॉंक्रीट (पीएससी) पूल आणि १३ स्टील पूल पूर्ण झाले आहेत. ध्वनी प्रदूषण कमी करण्यासाठी २८८ किलोमीटर मार्गावर सुमारे ५.७ लाख नॉईज बॅरिअर्स बसविण्यात आले आहेत. रेल्वे ट्रॅकच्या कामालाही वेग आला असून १८७ रूट किलोमीटर, म्हणजेच ३७४ ट्रॅक किलोमीटर आरसी ट्रॅक बेडचे बांधकाम पूर्ण झाले आहे.



### १७९ रूट किलोमीटर व्हायाडक्टवर काम पूर्ण

ओल्डरहेड इलेक्ट्रिफिकेशनसाठी आतापर्यंत ७७०० हून अधिक ओएचई मास्त उभारण्यात आले असून, मुख्य मार्गावरील सुमारे १७९ रूट किलोमीटर व्हायाडक्टवर हे काम पूर्ण झाले आहे. तसेच टॉप कंडक्टर सिटिंगिंगचे कामही सुरु करण्यात आले आहे. गुजरातमधील एकमेव पर्वतीय बोगद्याचे काम पूर्ण झाले आहे. तर, महाराष्ट्रातील पालघर जिल्ह्यातील सात पर्वतीय बोगद्यांपैकी दोन बोगद्यांचे 'ब्रेकथ्रू' यशस्वीरीत्या पूर्ण करण्यात आले आहेत.

### पूल पूर्ण झाल्याची स्थिती

नदी पूल	97
कॉंक्रीट पूल	5
स्टील पूल	93



किमी मार्गावर



लाख नॉईज बॅरिअर्स

### ट्रॅकच्या कामाची काय प्रगती?

- ३७४ ट्रॅक किमी ट्रॅक बेडचे बांधकाम पूर्ण
- १९९ किमी ट्रॅक स्लॅक तयार
- ४८ किमी ट्रॅक स्लॅबवर सिमेंट अॅस्फाल्ट

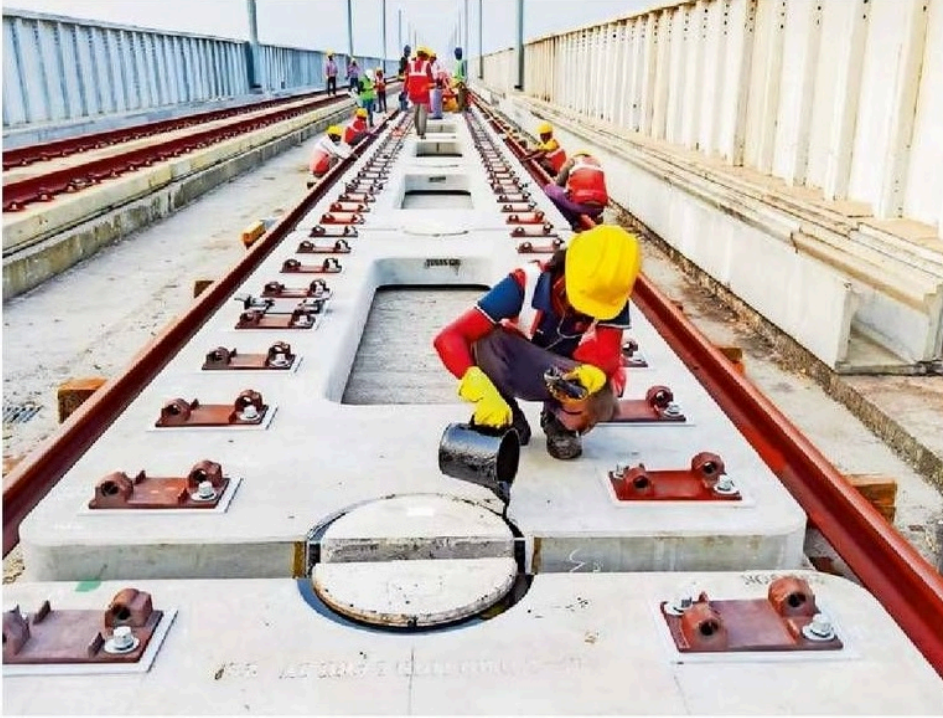
**Girder launched on Vadsar Bridge under Bullet Train Project in just 2.13 hours**

## બુલેટ ટ્રેન પ્રોજેક્ટ અંતર્ગત વડસર બ્રિજ પર 2.13 કલાકમાં જ ગર્ડર લોન્ચિંગ કરાયું

વડોદરા । વડસર રોડ ઓવરબ્રિજ પર 40 મીટર લાંબા ગર્ડરને લોન્ચ કરવાની કામગીરી હાથ ધરવામાં આવી હતી. આ સ્થળ ભૌગોલિક દ્રષ્ટિએ અત્યંત પડકારજનક હતું, કારણ કે આ એક વ્યસ્ત શહેરી કોરિડોર છે. આ રૂટ પરથી દરરોજ 100થી વધુ ટ્રેનો પસાર થાય છે. જ્યારે 70,000 વાહનની પણ અવરજવર રહે છે. આ જટિલ કામગીરી માટે ફુલ સ્પાન લોન્ચિંગ મેથડ (FSLM)નો ઉપયોગ કરવામાં આવ્યો હતો. ભારે ટ્રાફિક વચ્ચે પણ માત્ર 2 કલાક અને 13 મિનિટના ટૂંકા ગાળામાં ગર્ડર લોન્ચિંગ કરાયું હતું.

## The convergence of manual work with technology in the bullet train project

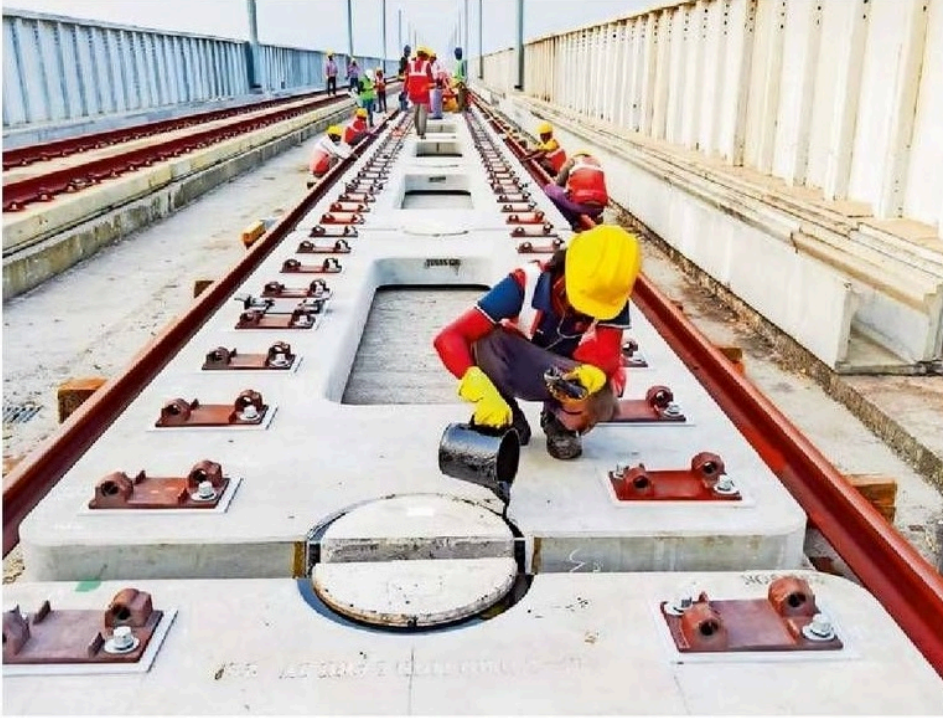
### બુલેટ ટ્રેન પ્રોજેક્ટમાં ટેકનોલોજી સાથે મેન્યુઅલ વર્કનો સંગમ



બીલીમોરા | પ્રથમ બુલેટ ટ્રેન સુરતથી બીલીમોરા રેલવે સ્ટેશન વચ્ચે દોડશે. આ સ્થિતિમાં આ બંને સ્ટેશનો વચ્ચેની કામગીરી પુરજોશમાં ચાલી રહી છે. આમ તો આ મહત્વકાંક્ષી પ્રોજેક્ટમાં આધુનિક ટેકનોલોજીનો ઉપયોગ વધુ કરાઈ રહ્યો છે. પરંતુ સાથે મેન્યુઅલ વર્કનું પણ એટલું જ મહત્વ છે. હાલ બીલીમોરા-સુરત વચ્ચે ચાલી રહેલ ટ્રેકની કામગીરીમાં જીણવટભર્યા કામમાં મેન્યુઅલ વર્કનો ઉપયોગ પણ કરાઈ રહ્યો છે.

## The convergence of manual work with technology in the bullet train project

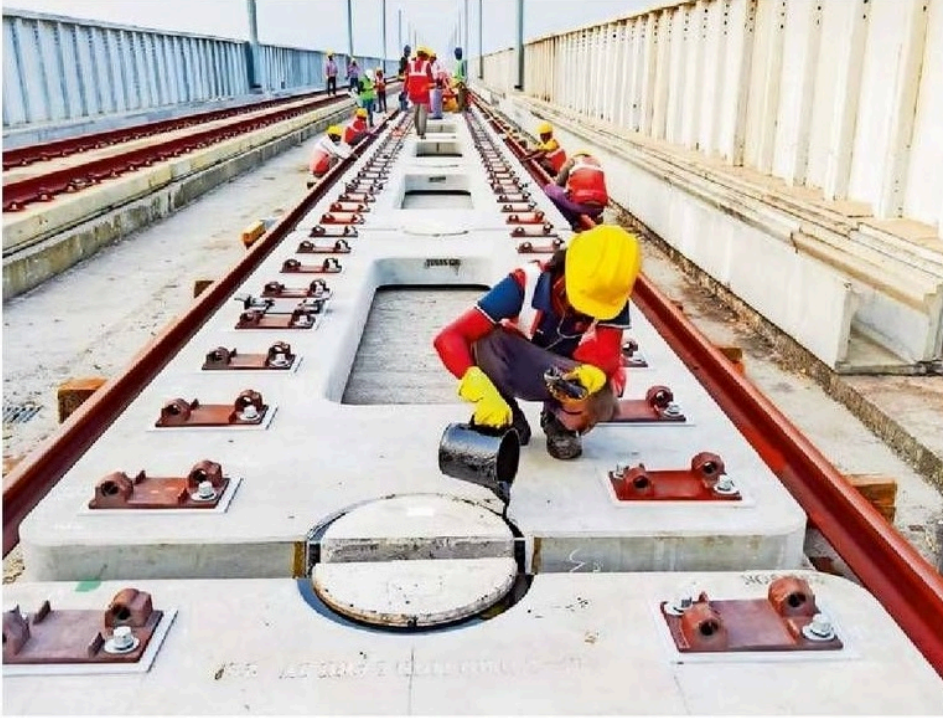
### બુલેટ ટ્રેન પ્રોજેક્ટમાં ટેકનોલોજી સાથે મેન્યુઅલ વર્કનો સંગમ



બીલીમોરા | પ્રથમ બુલેટ ટ્રેન સુરતથી બીલીમોરા રેલવે સ્ટેશન વચ્ચે દોડશે. આ સ્થિતિમાં આ બંને સ્ટેશનો વચ્ચેની કામગીરી પુરજોશમાં ચાલી રહી છે. આમ તો આ મહત્વકાંક્ષી પ્રોજેક્ટમાં આધુનિક ટેકનોલોજીનો ઉપયોગ વધુ કરાઈ રહ્યો છે. પરંતુ સાથે મેન્યુઅલ વર્કનું પણ એટલું જ મહત્વ છે. હાલ બીલીમોરા-સુરત વચ્ચે ચાલી રહેલ ટ્રેકની કામગીરીમાં જીણવટભર્યા કામમાં મેન્યુઅલ વર્કનો ઉપયોગ પણ કરાઈ રહ્યો છે.

## The convergence of manual work with technology in the bullet train project

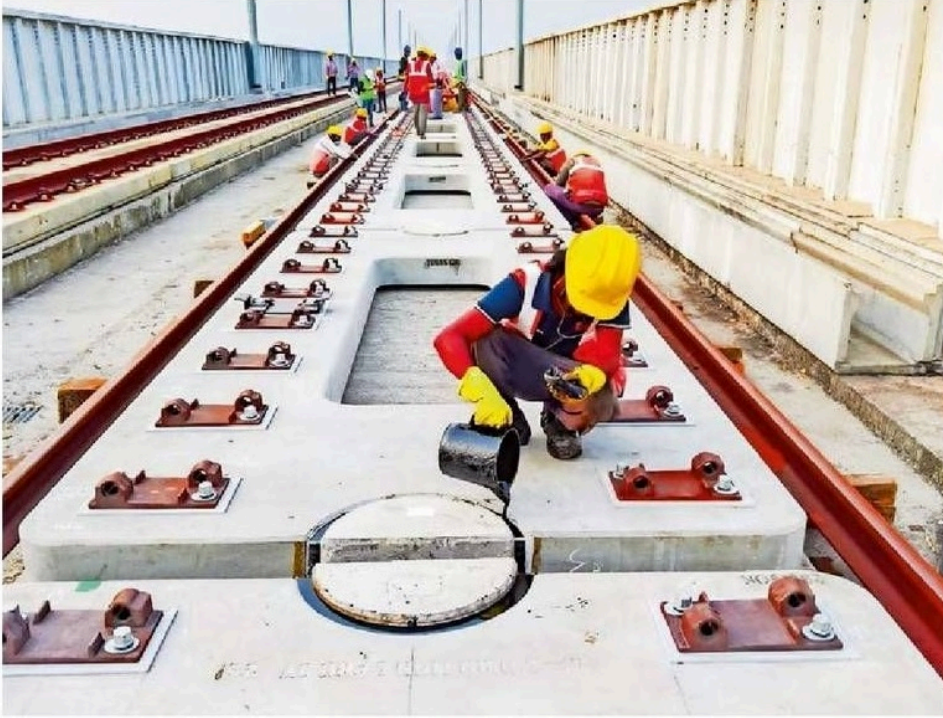
### બુલેટ ટ્રેન પ્રોજેક્ટમાં ટેકનોલોજી સાથે મેન્યુઅલ વર્કનો સંગમ



બીલીમોરા | પ્રથમ બુલેટ ટ્રેન સુરતથી બીલીમોરા રેલવે સ્ટેશન વચ્ચે દોડશે. આ સ્થિતિમાં આ બંને સ્ટેશનો વચ્ચેની કામગીરી પુરજોશમાં ચાલી રહી છે. આમ તો આ મહત્વકાંક્ષી પ્રોજેક્ટમાં આધુનિક ટેકનોલોજીનો ઉપયોગ વધુ કરાઈ રહ્યો છે. પરંતુ સાથે મેન્યુઅલ વર્કનું પણ એટલું જ મહત્વ છે. હાલ બીલીમોરા-સુરત વચ્ચે ચાલી રહેલ ટ્રેકની કામગીરીમાં જીણવટભર્યા કામમાં મેન્યુઅલ વર્કનો ઉપયોગ પણ કરાઈ રહ્યો છે.

## The convergence of manual work with technology in the bullet train project

### બુલેટ ટ્રેન પ્રોજેક્ટમાં ટેકનોલોજી સાથે મેન્યુઅલ વર્કનો સંગમ



બીલીમોરા | પ્રથમ બુલેટ ટ્રેન સુરતથી બીલીમોરા રેલવે સ્ટેશન વચ્ચે દોડશે. આ સ્થિતિમાં આ બંને સ્ટેશનો વચ્ચેની કામગીરી પુરજોશમાં ચાલી રહી છે. આમ તો આ મહત્વકાંક્ષી પ્રોજેક્ટમાં આધુનિક ટેકનોલોજીનો ઉપયોગ વધુ કરાઈ રહ્યો છે. પરંતુ સાથે મેન્યુઅલ વર્કનું પણ એટલું જ મહત્વ છે. હાલ બીલીમોરા-સુરત વચ્ચે ચાલી રહેલ ટ્રેકની કામગીરીમાં જીણવટભર્યા કામમાં મેન્યુઅલ વર્કનો ઉપયોગ પણ કરાઈ રહ્યો છે.